



АППАРАТ ТЕЛЕФОННЫЙ АТПС-09Э



Аппарат телефонный АТПС-09Э (телефон) предназначен для работы с автоматическими телефонными станциями (АТС) и другим коммутационным оборудованием для организации дуплексной связи по двухпроводной линии на станциях метрополитена.

Телефон поставляется в комплекте с внешним прибором звуковой сигнализации ПЗС-05-И (ПЗС).

Телефон обеспечивает:

- ведение дуплексных переговоров через телефонную трубку;
- регулировку уровня громкости в динамике трубки кнопками "▲" и "▼";
- формирование акустического сигнала вызова через встроенное вызывное устройство или внешний ПЗС;
- два уровня громкости встроенного вызывного устройства или его отключение;
- повторный набор последнего набранного номера;
- установку импульсного или частотного способа набора номера;
- временный переход в частотный способ набора номера.

	Телефон	ПЗС
Климатическое исполнение	УХЛ 4	
Степень защиты корпуса	IP40	IP30
Габаритные размеры, мм, не более:	150x204x96	94x70x64
Масса, кг, не более:	0,6	0,2

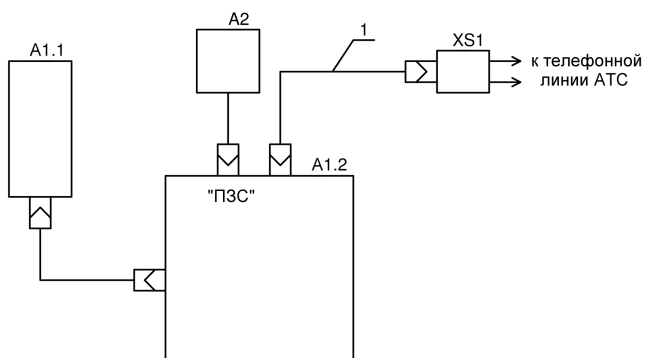
КОМПЛЕКТ ПОСТАВКИ

Наименование	Кол.
Аппарат телефонный АТПС-09Э	1 шт.
Прибор звуковой сигнализации ПЗС-05-И	1 шт.
Шнур телефонный плоский 6P2C	1 шт.
Аппарат телефонный АТПС-09Э. Паспорт	1 экз.
Тара упаковочная	1 шт.

Пример записи в документации и при заказе

Аппарат телефонный АТПС-09Э ДРБА.468626.083

СХЕМА ПОДКЛЮЧЕНИЯ ТЕЛЕФОНА



A1.1 – трубка телефонная;

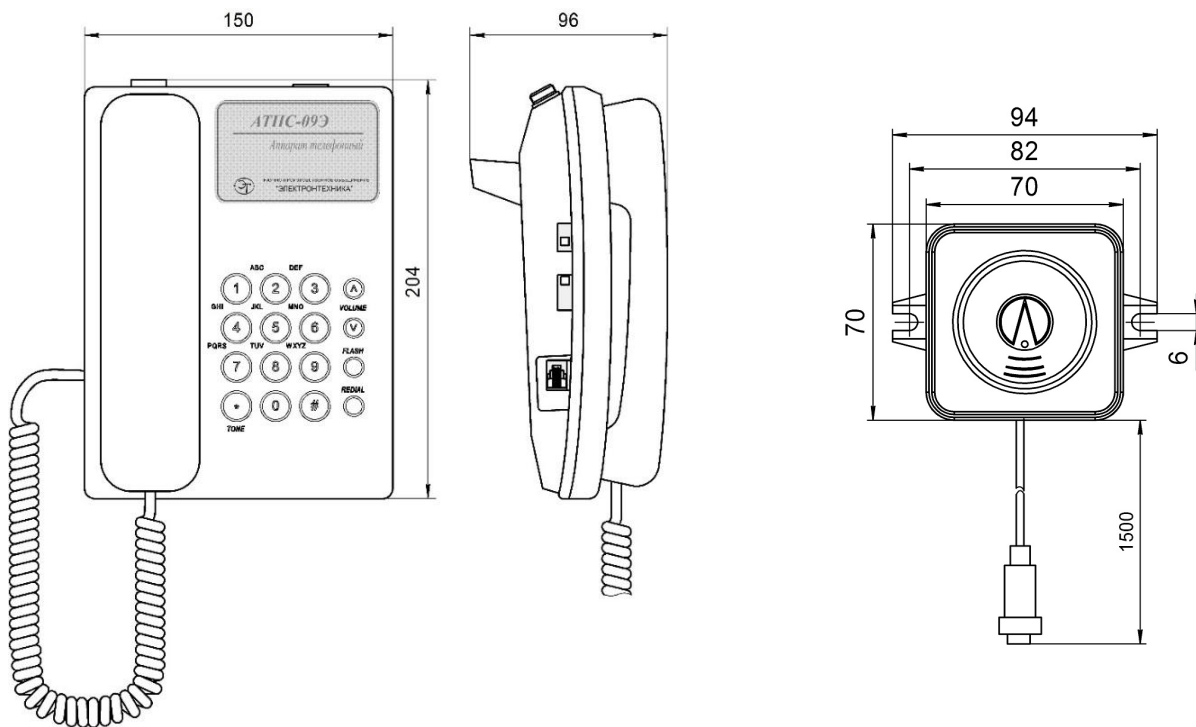
A1.2 – телефон;

XS1 - розетка телефонная;

A2 – прибор звуковой сигнализации ПЗС-05-И;

1 – шнур телефонный 6P2C-6P2C.

ОБЩИЙ ВИД, ГАБАРИТНЫЕ И УСТАНОВОЧНЫЕ РАЗМЕРЫ



ТЕЛЕФОН

ПЗС